

社協だより



2023.4
No.77



ゴミ出しの手伝いをするお太助協力隊員(八千代地域福祉会議)

もくじ

令和5年度事業計画・資金収支予算	2	地域福祉会議の取り組み紹介	6
令和4年度団体会員・賛助会員	4	まごころ	7
赤い羽根共同募金「法人募金」ご協力のお礼	5	おしらせ	8

事

業

計

画

基本理念

ともに支えあい

心豊かに



近年、少子高齢化や地域のつながりの希薄化など、生活様式や地域社会を取り巻く環境が大きく変化し、高齢者の孤立やフレイル、子育てに対する不安や経済的困窮など、地域における生活課題も複雑化・深刻化しています。このような社会情勢を踏まえ、今年度は第2次中期経営計画で掲げた基本理念に基づき、「地域福祉と在宅福祉の融合」「福祉の開拓者として」を基本方針として、さまざまな福祉課題の解決のために、個別支援や地域との協働に取り組みます。

さらに、「地域共生社会」の実現に向けた包括的支援体制整備を具体化するため、高齢、障がい、児童、困窮といった分野ごとの相談を一体的に受け止める重層的支援体制整備の推進に向け、局内および行政や広島県社会福祉協議会等と連携し、地域福祉会議事業を中心とした重点事業に取り組みます。

基本方針

1 地域福祉と在宅福祉の融合 地域共生社会づくりの強化

地域共生社会の推進

- 地域や住民が抱えているさまざまな課題解決のため、地域福祉会議を中心に地域住民の力を結集して、地域福祉を推進します。

総合相談窓口の強化

- 社協組織の横断的な連携を図りながら、複合的な課題を抱える世帯等の相談支援や地域課題の解決に向けた取り組みを強化します。

「ふれあいセンターいきいきの里」の活用

- 「地域住民の集いの場」「子育て支援センター事業」「災害ボランティアセンターの拠点」として引き続き有効活用します。

介護保険事業の安定経営

- 訪問介護事業所を本所に集約して甲田支所に出張所を設置し、人員体制を整備して在宅福祉サービスの質の向上を図ります。
- 感染症拡大時や災害発生時なども安定したサービスが提供できるように努めます。

2 福祉の開拓者として 社協組織と財政基盤の強化

福祉・介護人材の確保

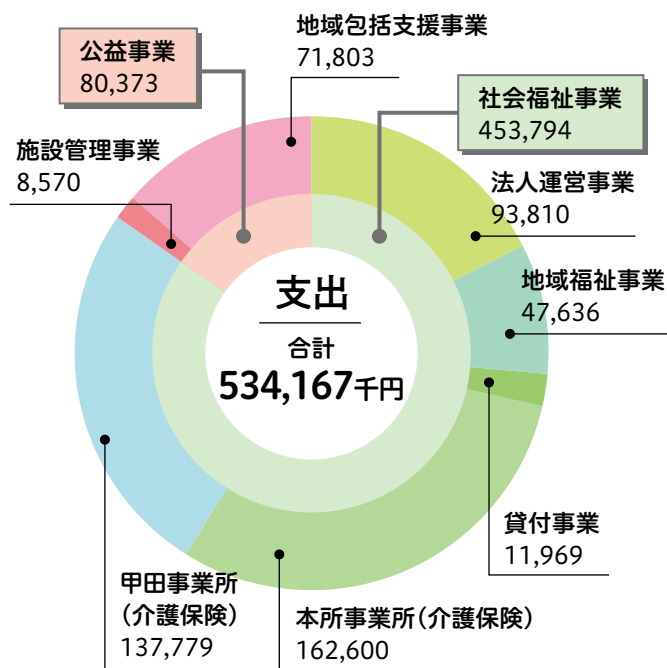
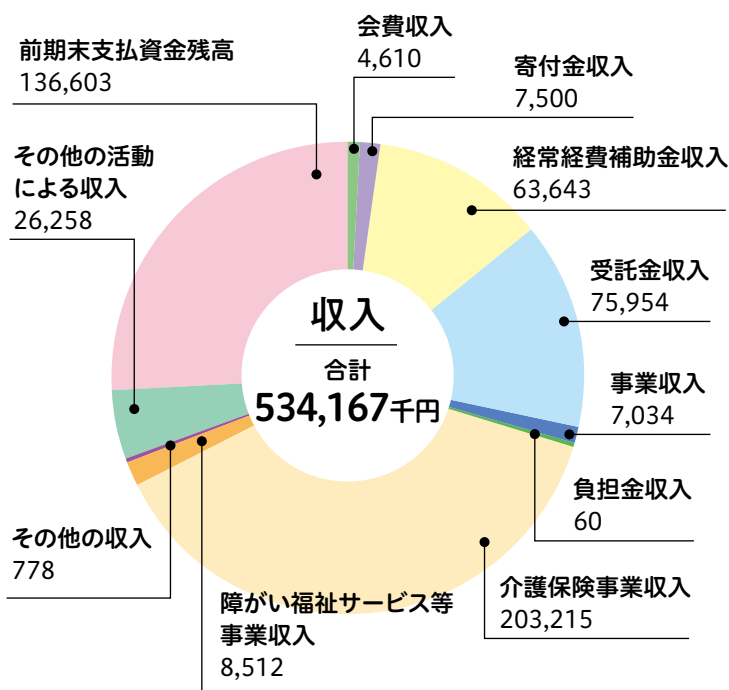
- 行政、福祉施設等と協働して、「介護職員初任者研修」などを実施し、介護人材の確保に努めます。
- 介護人材の発掘や介護サポーター養成講座の参加者募集、訪問介護等の担い手として協力が得られる仕組みづくりを行いません。

組織経営の強化

- ホームページの定期的な更新やオンライン会議の充実など、一層情報化を推進すると共に、会員拡大をめざす等、財源の確保に取り組みます。
- 法令を遵守し、利用者の皆さまが安心してご利用いただける事業運営を推進します。

令和5年度 資金収支予算

(単位:千円)



水廻りのリフォーム
してみませんか!
上下水道・浄化槽
衛生設備工事・設計施工

**公田
設備**

吉田町多治比636
TEL 42-2288

安芸高田市指定給水設置工事事業店

株式会社 KODAMA KOBUNDŌ
見玉向文堂

●OA機器●事務器●スチール家具
●事務用品●文房具●教材●教具

安芸高田市向原町坂151-7
TEL (0826)46-2140
FAX (0826)46-3540

快適な生活環境を創る
土木・上下水道・造園・舗装

有限会社 **オガサワラ**

安芸高田市美土里町北2520-5
TEL : 0826-55-0537

ご協力
ありがとう
ございました



令和4年度 団体会員・賛助会員

多くの団体・個人の皆さまより会員にお申し込みをいただき、ありがとうございます。

ご協力いただきました会費は、地域福祉活動のさらなる充実を図るための財源として、活用させていただきます。

※社協だより等に、団体名・個人名の掲載を承諾された方のみ掲載しています。

団体会員（五十音順・敬称略）

〈吉田町〉

- 一般社団法人安芸高田市医師会
- 安芸高田市商工会
- 公益社団法人
安芸高田市シルバー人材センター
- 安芸高田メモリアル三田葬祭
- 安芸土木建築株式会社
- 安芸労務管理コンサルタント
社会保険労務士湧井辰男
- 株式会社オキタ石油
- 有限会社オキタ設備
- 桂歯科医院
- 楠原壇罐詰工業株式会社
- ゲイビ車輜株式会社
- 公田設備
- こだま整形外科医院
- サイクルショップ平林
- サンパラスル
- 下土居建設
- 株式会社杉野自動車
- 世羅印刷株式会社

株式会社竹廣カラス

- 大和重工株式会社吉田工場
- 株式会社タマシゲ・デンソー
- 富本電機商会
- 平賀金属工業株式会社
- 広島ガス高田販売株式会社
- J A 吉田総合病院
- 広島北部農業協同組合
- 株式会社マルシン
- 三矢オート株式会社
- 株式会社森末製菓所
- (有)矢賀谷農機ハウジング
- ヨネシタ建設
- (有)脇地石油店
- 植崎治療院
- 株式会社キャンピングカー広島
- 珈琲庵舞
- 左官業田原
- 中国新聞八千代北販売所

デイサービスセンター

- 幸せ物語 八千代
- 土師ダムサイクリングターミナル
- 簸川建設(株)
- 広島アルミニウム工業株式会社
- ポートレース
- チケツトショップ安芸高田
- 医療法人社団八千代会
八千代病院介護医療院
- 八千代カントリークラブ
- 有限会社山根製材所
- 有限会社山本木工所

〈高宮町〉

- エコミュージアム川根運営協会
- 株式会社 A コープ西日本
A コープたかみや店
- 株式会社 SK サービス
- 株式会社熊高組
- 医療法人 佐々部診療所
- 車検のコバック安芸高田店
- すずらん薬局高宮店
- 株式会社 たかたケアサービス
- 株式会社 高宮中央タクシー
- たかみや湯の森運営協会
- 株式会社 武田電設
- 有限会社 田中物産
- 株式会社 塚本鉄工所
- 殿田石油店
- ビューティサポーター株式会社
- 有限会社 ボデーショップタカタ
- 有限会社 ルーフセンター塚本
- 株式会社 和田組

〈甲田町〉

● 有限会社 井川ポンプ店

● 株式会社 吉川商店

● (有)甲立タクシー

● (協)甲田シヨッピングセンター・パルパ

● 木下商店

● 有限会社 下津江石油店

● 株式会社 シンシア

● 株式会社 住吉

● 有限会社 高田オート

● 有限会社 タカタトラベルサービス

● 徳永医院

● 株式会社 ハマイ物産

● 社会福祉法人 三篠会

● 高齢者総合福祉施設 甲田

〈向原町〉

● エディオン向原店 (株)佐々木電機

● 株式会社 児玉向文堂

● 高橋電機 向原

● 有限会社 ひだに

● 株式会社 船越鉄工

〈安芸高田市外〉

● システム計装株式会社

● 代表取締役社長 青野光尚

● 株式会社 菁文社

● 株式会社 ハンズ

● 株式会社 ヒラオカユニ

● 扶桑電通株式会社 中国支店

● 一般社団法人 プロジェクト F

● 代表理事 藤崎 和彦

● 三次マツダモーターズ株式会社

● (株)ユニオン企画

● 理研産業株式会社

● 株式会社 ルピナス

賛助会員【五十音順・敬称略】

● いなだ工房

● 金川 郁夫

● カラーセンター 吉田店

● 霧切 谷

● 繁本 萬電子

● 中国新聞 甲立販売所

● 年宗 政義

● 榎原 秀克

● 社協理事

● 社協監事

赤い羽根共同募金「法人募金」ご協力のお礼

多くの法人にご協力いただき、誠にありがとうございました。

52件 287,856円(令和5年3月31日現在)

●吉田町

安芸高田市商工会

安芸高田ライオンズクラブ

安芸土木建築株式会社

安芸労務管理コンサルタント

有限会社 オキタ設備

世羅印刷株式会社

大和重工株式会社 吉田工場

株式会社 竹廣カラス

広島ガス高田販売株式会社

株式会社 マルシン

三矢オート株式会社

株式会社 森末製置所

ヨネシタ建設

リカーシヨップかわさき

●八千代町

株式会社

キャンピングカー 広島

左官業 田原

株式会社 高山

株式会社 中央興業

中国新聞 八千代北販売所

簸川建設(株)

有限会社 山本木工所

●美土里町

石井運送有限会社

有限会社 オガサワラ

田中運送有限会社

株式会社 ミドリ

●高宮町

医療法人 佐々部診療所

株式会社 たかたケアサービス

たかみや湯の森運営協会

株式会社 武田電設

殿田石油店

有限会社 ボデーシヨップタカタ

有限会社 ルーフセンター 塚本

株式会社 和田組

●甲田町

有限会社 井川ポンプ店

株式会社 吉川商店

(有)甲立タクシー

(協)甲田シヨッピングセンター・パルパ

有限会社 サエキ工業

株式会社 迫広砕石

有限会社 高田オート

有限会社 タカタトラベルサービス

中国新聞 甲立販売所

徳永医院

株式会社 ハマイ物産

●向原町

エディオン向原店 (株)佐々木電機

高橋電機 向原

株式会社 船越鉄工

マトバ株式会社

株式会社 山口製作所

●匿名

3件

地域福祉会議の 取り組み紹介

令和3年度から市内全町に設置された地域福祉会議。今回は八千代の地域福祉会議の取り組みを紹介します。



八千代地域福祉会議

地域の助け合い活動 お太助協力隊スタート!!



令和2年に実施したアンケートなどを通して地域の方の生活の困り事や不安を伺い、勉強会なども行なってきた八千代地域福祉会議。「佐々井地区の団地は急な坂が多いのにゴミステーションが1か所しかない」という困り事に「地域のことは、地域でやろうやあ」と、ゴミ出しのお手伝いをする「お太助協力隊」を今年1月に発足しました。現在隊員は20名ですが、今後はさらに他地区での協力隊の発足や、支援内容の拡充など、「支え合う地域」の実現に向け、取り組みを推進します。

お気軽に
お問い合わせください!

活動内容

ゴミ収集日に、ゴミ出しが難しい方のお宅に伺い、ゴミステーションへゴミを運んでいます。あわせて、安否確認のために声かけも行なっています。



〈お太助協力隊 お問い合わせ〉

八千代地域福祉会議 電話・お太助フォン 52-2941 (事務局:社会福祉協議会 八千代支所)

手作りパンとチーズケーキの店
サンパソル

■営業時間 AM9:00~PM6:30
■定休日 毎週月曜日・第1日曜日
安芸高田市吉田町常友 1270-3
TEL47-4012(FAX 兼用)

電気と水で快適な暮らし

エディオン 向原店 46-2076

安芸高田市向原町坂720-1

エディオン しらき店 828-7539

安佐北区白木町小越195-1

株式会社
佐々木電機

家電販売・電気工事・水道工事



アイライワ

高橋電機 向原

安芸高田市向原町坂143-1
TEL46-2118 FAX46-4019

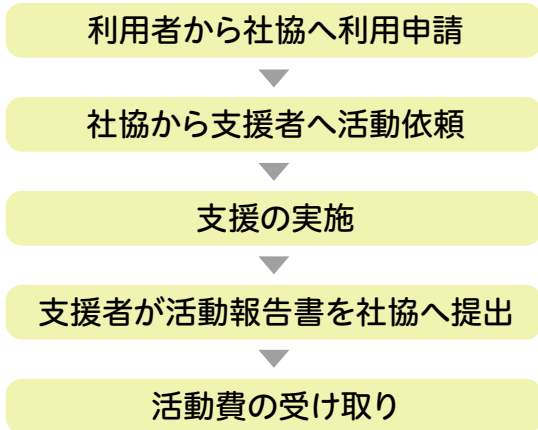


障がい者地域生活アシスタント事業 生活協力員募集

障がいのある方が、日々安心して過ごせるよう、その生活活動を支えていただく生活協力員（支援員）を募集しています。

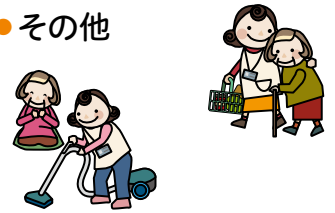
市民の皆さんも、生活協力員として障がいのある方のサポートをしてみませんか？

〈 支援の流れ 〉



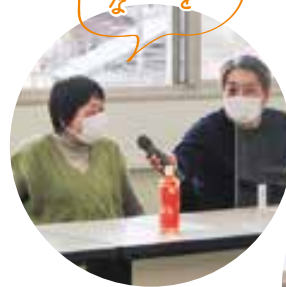
〈 主な支援内容 〉

- 話し相手（相談支援）
- 片付け、ゴミ出し手伝い
- 見守り、服薬確認
- 郵便物の確認
- 余暇活動の付き添い
- 買い物の付き添い
- その他



アシスタント事業を利用して、外出できたらいいな

身近な存在として協力員さんと何でも話をできる関係になれたらいいな



去る3月1日、生活協力員、市内事業所の相談員及び利用希望者が一堂に会した研修会を開催しました。事例や活動報告を通して、さまざまな視点から意見を交流すると共に、利用希望者の皆さんからも率直な思いを聞かせていただき、充実した研修会となりました。

〔お申し込み・お問い合わせ〕

社会福祉協議会 地域福祉課 電話・お太助フォン 47-1131



人事異動

人事異動(令和5年4月1日付)

新配置	氏名	旧配置
事務局長兼地域福祉課長	寺田 博彦	事務局長兼総務課長
総務課長	木落 功治	総務課法人経営係長
総務課総務係長	大下 留美	総務課経理係長
地域福祉課地域福祉係長	牧原 真也	福祉用具貸与事業所管理者
居宅介護支援事業所所長	岡田 祐太	居宅介護支援事業所主任
訪問介護事業所管理者	村末 尚栄	訪問介護吉田事業所管理者兼所長
訪問介護事業所所長	下岡 弘美	訪問介護吉田事業所訪問介護員
福祉用具貸与事業所管理者	木坂 亮太	地域福祉課課長補佐兼係長

退職(令和5年3月31日付)

益田 茂樹 (旧配置) ふれあいセンターこうだ管理者
山平 修 (旧配置) 地域福祉課長

(敬称略)

